

CARNET DE L'EXPLORATEUR



LES INCAS

C'EST LE PÉROU!

POINTE-À-CALLIÈRE

Carnet de visite – familles

Bienvenue dans l'exposition

LES INCAS... C'EST LE PÉROU !

Viens avec moi, tu pourras explorer les sociétés précolombiennes du Pérou, de 800 ans avant notre ère, jusqu'à l'Empire inca au 15^e siècle !

Le terme « **sociétés ou civilisations précolombiennes** » est utilisé pour nommer les peuples autochtones (avant l'arrivée des Européens) de l'Amérique centrale et de l'Amérique du Sud. Parmi ces civilisations, tu connais peut-être **les Aztèques**, **les Mayas**, et tu découvriras aujourd'hui **les Incas**.

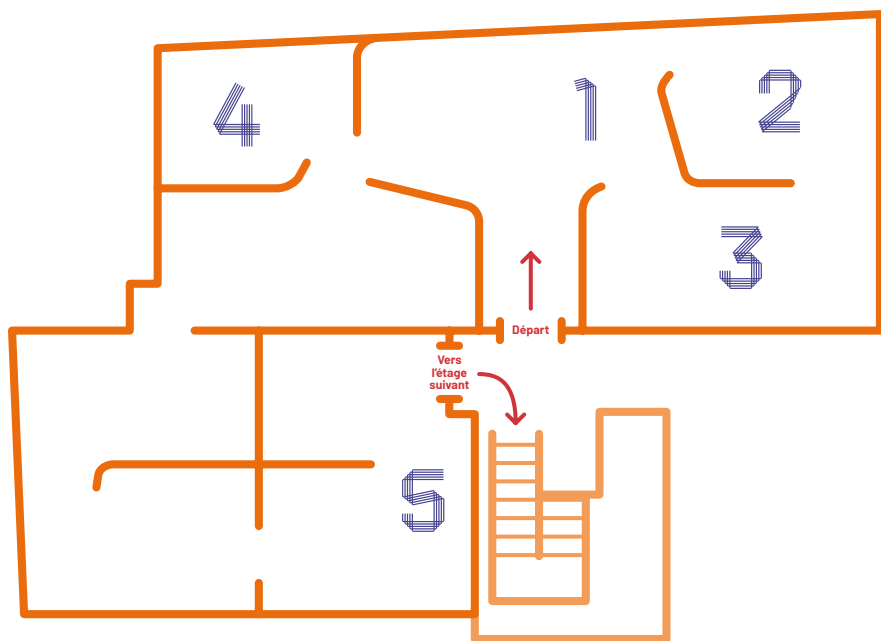
Découvre le territoire, les façons de vivre et les habits de ces peuples. Suis le fil de cette histoire fascinante !

EN AVANT L'AVENTURE !



NIVEAU 1

Tu peux te fier à cette carte pour trouver l'emplacement du sujet de chacune des questions du niveau 1.



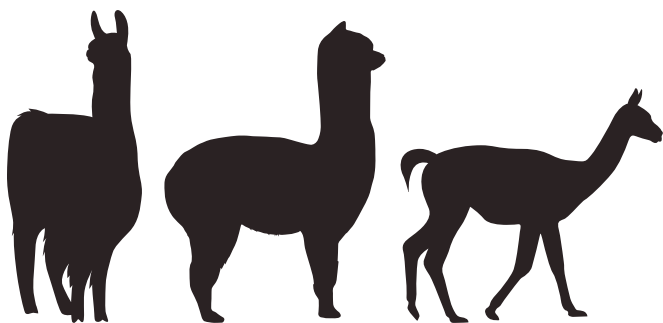
ZONE INTRO – LE TERRITOIRE

1 Avant de commencer notre voyage, sais-tu où se trouve le Pérou ? Voici une carte de l'Amérique du Sud. Retrouve le Pérou et noircis-le !



ZONE – LA FAUNE

À travers ton parcours, tu rencontreras souvent nos amis **les lamas**, **les alpagas** et **les vigognes**. Je t'invite à lire attentivement les informations à leur sujet. Il y aura une question au sujet de nos amis les camélidés à la fin !



P.-S. - Un camélidé est un mammifère ruminant sans corne, comme le chameau, le dromadaire ou le lama.



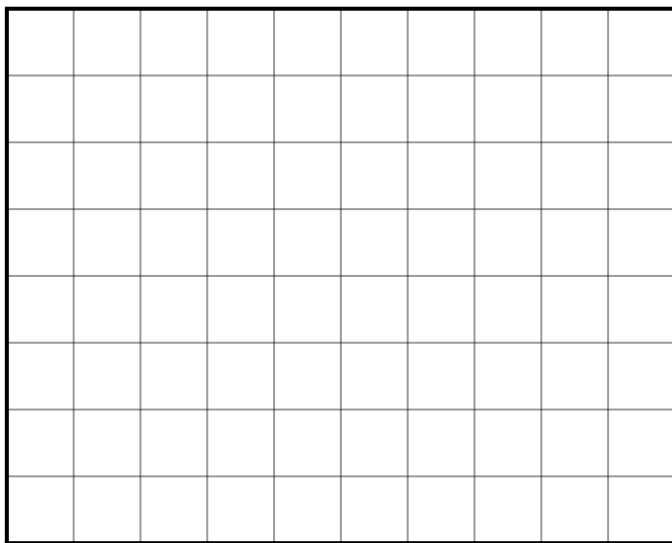
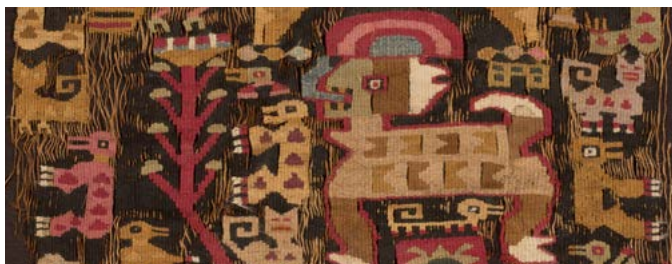
ZONE – LES PARACAS

2

Regarde ces magnifiques tissus. Ils sont bien conservés grâce au climat très sec. La plupart ont été retrouvés dans des tombes. Ils enveloppaient le corps de la personne décédée. Plus la personne était riche, plus elle était enveloppée dans des tissus magnifiques.

Regarde les motifs, on peut reconnaître des animaux, comme des félins, des oiseaux, des reptiles, des lamas, etc. Quel est ton animal préféré parmi ceux que tu reconnais ?

Inspire-toi des différents motifs et crée ton œuvre d'art !
Utilise les quadrillages pour créer et reproduire tes motifs.



ZONE – LES NASCA

3

Les Nasca sont reconnus pour leurs géoglyphes, appelés aussi « les lignes Nasca » !



P.-S. - Un géoglyphe c'est un immense dessin tracé sur le sol. Il représente des animaux ou parfois de simples lignes. Ces milliers de dessins, tracés sur une période d'environ 800 ans, s'étendent sur plus de 450 km².

Sais-tu pourquoi les Nasca dessinaient des géoglyphes ?

Encerle la bonne réponse.

- A** - Ils servaient lors de cérémonies sacrées.
- B** - Ils étaient faits pour les géants.
- C** - Il s'agit de tombes d'animaux.

Peux-tu reconnaître l'animal représenté dans ces géoglyphes ?



ZONE – LES WARIS

4

Dans la mythologie des Waris, on retrouve le Dieu aux bâtons. Son image divine réunit plusieurs éléments, soit : un homme, un reptile, un rapace (un oiseau de chasse) ou un félin. Tous ces éléments lui donnent sa forme complète.

P.-S. - La mythologie est l'ensemble des mythes et des légendes mettant en scène des dieux.



Dans cette image du Dieu aux bâtons, peux-tu associer la couleur à ce qu'elle représente ?



- Rouge ●
- Bleu ●
- Jaune ●
- Un félin ●
- Un rapace (oiseau) ●
- Un homme ●

ZONE – DES VÊTEMENTS POUR L'ÉTERNITÉ

S

Des objets (des offrandes funéraires) étaient déposés dans les tombes pour accompagner la personne décédée dans l'au-delà. Attention, un intrus s'est glissé dans cette liste d'objets, peux-tu le retrouver ?

Du textile

Un masque en bois



Une coiffe



Des statuettes habillées



Un manuscrit



Une poupée de lama

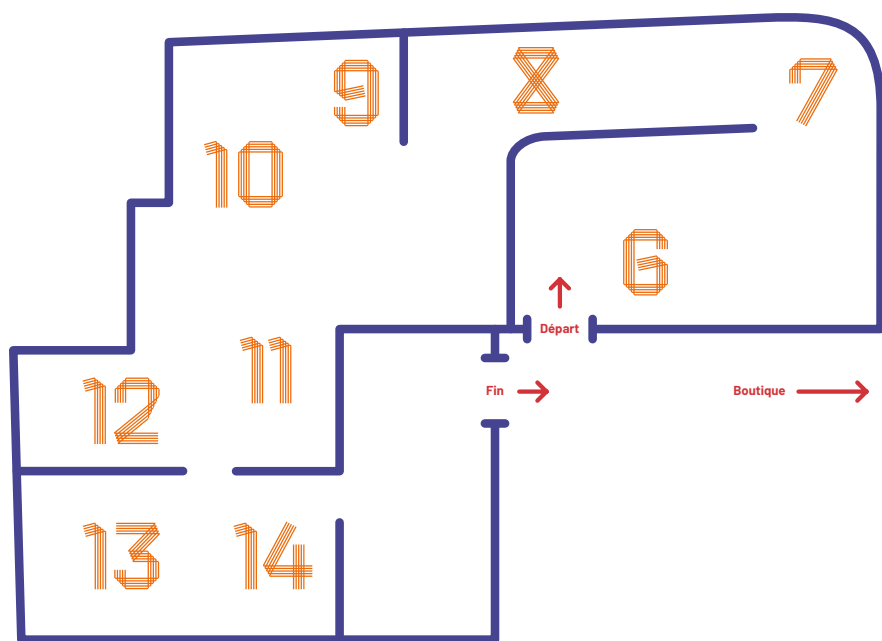


Nous venons de découvrir plusieurs cultures précolombiennes et parcourir plus de 2 000 ans d'histoire !
Es-tu prêt à découvrir les Incas ?

**Monte à l'étage suivant
et continue ton exploration !**

NIVEAU 2

Tu peux te fier à cette carte pour trouver l'emplacement du sujet de chacune des questions du niveau 2.



ZONE – UN MONDE DE PLUMES

6

Les oiseaux jouent un rôle central auprès des peuples du Pérou. On utilise leur image dans la céramique, l'architecture et les textiles. On utilise aussi leurs plumes pour fabriquer de nombreux objets !

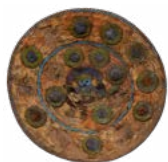
Associe l'objet à son usage.

Coiffes
(Chapeaux)

Tunique/poncho
(Vêtement)

Tapiserie/panneau
(Décoration)

Boucles d'oreilles
(Accessoire)



ZONE – EMPIRE INCA

7

Après une série de conquêtes pour élargir son territoire, l'Empire inca compte jusqu'à 12 millions d'individus. Il devient alors le plus grand empire de son époque.

Noircis-le territoire de l'Empire inca.



Wow, 12 millions de personnes, c'est énorme ! Savais-tu qu'on compte 8,4 millions de personnes habitant au Québec, en 2019 ?



ZONE – SAPA INCA



Le Sapa inca est le maître absolu chez les Incas !
Regarde attentivement l'image du Sapa inca et compare-la à celle de ton carnet. Trouve les quatre erreurs et encercle-les.



ZONE – MACHU PICCHU



Complète la phrase suivante en remplissant les espaces vides !

« Perché dans les _____ , à 24__0 mètres d'altitude, Machu _____
est une citadelle de près de 13 km² construite au ____ siècle.
C'est une retraite _____ et l'une des créations architecturales
les plus stupéfiantes de l' _____ à son apogée. »

ZONE – QUIPU

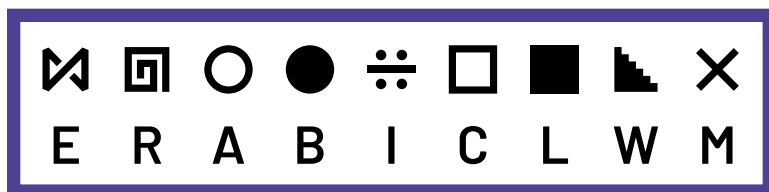
10

Le quipu est utilisé par les Incas pour compter, mais aussi pour inscrire des récits. Il s'agit d'un outil mnémotechnique.

P.-S. - Un moyen mnémotechnique est une technique utilisée pour se rappeler quelque chose, comme un aide-mémoire.



Inspiré par les quipus, utilise ce code secret pour trouver ce mot !



Je suis la civilisation précolombienne qui a inventé le quipu :



— — — —

ZONE – ALIMENTATION

11

La civilisation inca est fondée sur une agriculture développée et contrôlée par l'Empire. Avec ce contrôle, la population ne manque pas de nourriture.

Parmi les aliments cités, lesquels sont mangés par les Incas ?

La viande de camélidés

Le maïs

Les poissons

Les fraises

Le pain de blé entier

Le quinoa

Les fruits de mer

Les pommes de terre

Le bœuf

Les guimauves

P.-S. - N'oublie pas, tu peux te référer au plan de salle en tout temps ! (Voir page 9)

Le numéro de la question est inscrit à l'endroit où tu peux trouver des réponses à tes questions ! 😊



ZONE – LA CONQUÊTE ESPAGNOLE

12

L'Empire inca est déjà fragile avant l'arrivée de l'armée espagnole. En novembre 1532, une grande bataille fait des Espagnols les maîtres du territoire.

Quel est le nom de cette bataille ? Encerle la bonne réponse.

- A - La bataille de Waterloo
- B - La bataille des plaines d'Abraham
- C - La bataille de Cajamarca

ZONE – LES INCAS AUJOURD'HUI

13

L'esprit et les traditions des Incas vivent toujours aujourd'hui, dont l'importance de la « Pacha mama ».

Que signifie « Pacha mama » ?

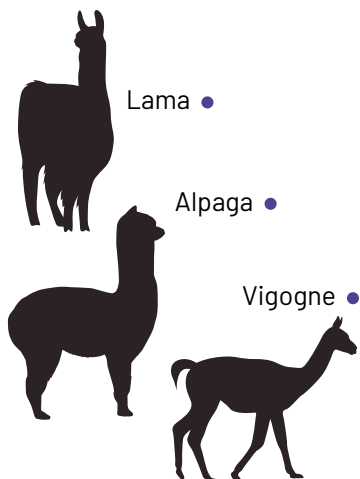
P.-S. - Pacha mama est considérée comme un être vivant qui nous nourrit et nous donne les ressources naturelles dont nous avons besoin pour vivre. Ainsi, les Incas respectent Pacha mama et lui donnent des offrandes (cadeaux).



À TRAVERS TOUTE L'EXPOSITION

14

Le lama, l'alpaga et la vigogne, ils se ressemblent, mais ils sont très différents. Associe les caractéristiques aux bons camélidés ! Attention, certaines caractéristiques sont liées à plus d'un animal.



- Animal impossible à domestiquer
- Sa laine était réservée aux habits de l'élite, dont le Sapa Inca
- Cet animal est utilisé pour sa laine, le transport, sa viande, ses os et même ses excréments !
- Domestiqué, il y a plus de 4 500 ans



Merci d'avoir exploré l'exposition avec moi et d'avoir voyagé à travers l'histoire et le territoire des civilisations précolombiennes ! Quel voyage ! J'espère que tu as fait beaucoup de nouvelles découvertes !

Psstt...

As-tu complété le cahier « Mission collections » dans l'exposition « Dans la chambre des merveilles » ?

Bonne journée et reviens nous voir pour d'autres aventures !



1 : N/A

3 : A - Ils servaient lors de cérémonies sacrées.
Araignée / Baleine / Condor (oiseau)

4 : Rouge : Un rapace (oiseau) / Bleu : Un homme / Jaune : Un félin

5 : Un manuscrit. En effet, ces populations ne connaissent pas l'écriture.

NIVEAU 2



6 : Tunique/poncho (Vêtement)



Boucles d'oreilles (Accessoire)



Coiffes (Chapeaux)



Tapisserie/panneau (Décoration)



7 :



10 : WARI

9 : « Perché dans les **Andes**, à 2 430 mètres d'altitude, Machu Picchu est une citadelle de près de 13 km² construite au 15^e siècle. C'est une retraite **royale** et l'une des créations architecturales les plus stupéfiantes de l'**empire** à son apogée. »

12 : La bataille de Cajamarca

13 : Terre mère ou Terre nourricière

11 : La viande de camélidés / Les poissons / Les fruits de mer / Le cuy – un cochon d'inde / Le maïs / Le quinoa / Les pommes de terre

14 : Animal impossible à domestiquer : Vigogne

Sa laine était réservée aux habits de l'élite, dont le Sapa Inca : Vigogne

Cet animal est utilisé pour sa laine, le transport, sa viande, ses os et même ses excréments ! : Lama Domestiqué, il y a plus de 4 500 ans : Lama et Alpaga

RÉPONSES



Une exposition réalisée par Pointe-à-Callière en partenariat
avec le Musée Art et Histoire de Bruxelles.

pacmusee.qc.ca | [@pointeacalliere](https://www.instagram.com/pointeacalliere)



POINTE-À-CALLIÈRE

Cité d'archéologie et
d'histoire de Montréal
Montréal

MUSÉE ART & HISTOIRE

