



MISSION  
COLLECTIONS

# DANS LA CHAMBRE DES MERVEILLES

À POINTE-À-CALLIÈRE

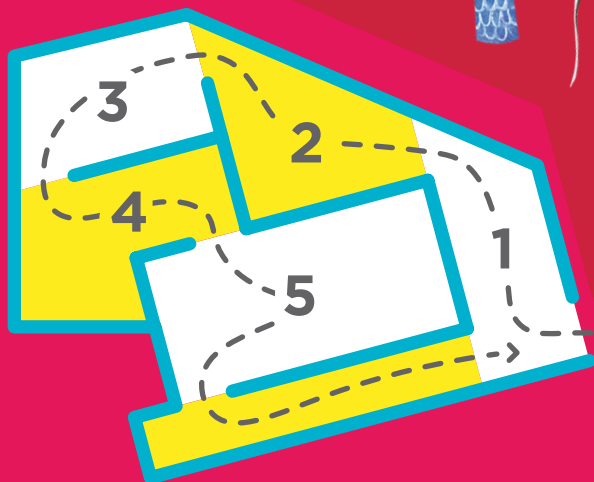
Carnet de visite — familles



Bienvenue dans la Chambre des merveilles! Tu y découvriras plein d'animaux, de trésors et d'objets insolites que les collectionneurs ont amassés. Ouvre grand les yeux, utilise ton imagination et plonge dans cet univers merveilleux!

**Bonne visite!**

**SUIVEZ L'ORDRE  
DES ZONES  
CI-DESSOUS!**



# Zone 1



« N'oublie pas, on regarde avec ses yeux seulement! »

Regarde les deux cerfs dont les bois sont entrelacés. Quelle est la forme de l'ombre de leurs bois ?

---

« Les collectionneurs utilisent des cabinets (des meubles) pour entreposer et exposer leur collection! On les appelle les cabinets de curiosités! »

Regarde dans la vitrine ornithologique, combien vois-tu d'oiseaux? Pour ton information, l'ornithologie, c'est l'étude des oiseaux.

*Psst... Tu peux demander de l'aide à tes parents!*

---

« Les collections, comme celle que tu vois dans le tableau de Cornelius Krieghoff, *Le Cabinet d'un officier à Montréal*, sont à l'origine des premiers musées. »

Repère un détail dans l'œuvre!  
Combien y a-t-il de chiens dans le tableau?

---





## Zone 2

« Les collectionneurs s'intéressent aux pays lointains. On appelle des **exotica** des objets, des plantes et des animaux provenant d'ailleurs dans le monde ! »



Regarde cette illustration sur le mur.  
Trouve les intrus! Il y a 4 erreurs, encercle-les.



Illustration : Tiphaine Massari







# Zone 3



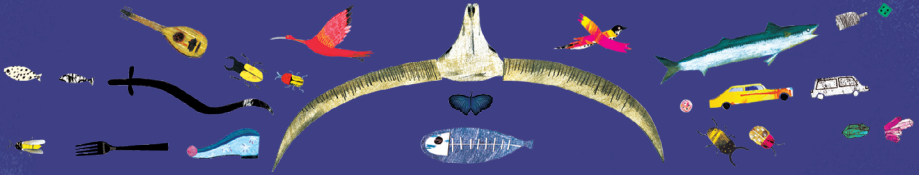
« Les collectionneurs aiment aussi trouver des objets insolites liés aux créatures légendaires et fantastiques. Ils collectionnent des choses anormales et bizarres. »

Combien d'animaux albinos, c'est-à-dire complètement blancs, sans couleurs, y a-t-il dans la pièce? Écris aussi leurs noms.

---

---

---



« Sais-tu ce que sont les «chimères»? Ce sont des créatures imaginaires, dont le corps est composé d'au moins deux parties d'animaux différents! Ces compositions étranges créent des animaux fantastiques. »

Associe deux animaux ensemble pour créer les chimères présentes dans l'exposition! Regarde attentivement, les animaux peuvent être dans les vitrines, mais aussi dans les illustrations accompagnant les textes.



Cheval



Poisson



Lièvre



Humain



Antilope



Narval

---

---

---

Fais appel à ton imagination, et crée un animal fantastique en t'inspirant de ceux de l'exposition. Imagine ta propre chimère!



## Zone 4



*« Avec les collections, on tente de comprendre le monde.  
De ce besoin de comprendre naît l'esprit scientifique. »*

Quel est le nom des deux directeurs de la 1<sup>re</sup> encyclopédie ?

---

---

*« Les collectionneurs tentent donc de regrouper le plus d'exemplaires  
du même objet pour créer des séries complètes et une classification  
scientifique de la nature. »*

Combien de rostres de poissons-scies vois-tu ?

---

*« Savais-tu qu'en Nouvelle-France, il y avait un oiseau nommé la  
tourte, qui était très répandue ? Maintenant, elle a complètement  
disparu en raison de la chasse excessive ! »*

Quel est le prénom de la dernière tourte voyageuse ?

---



# Zone 5



**WOW!**

*Prends le temps de faire le tour de la pièce, c'est merveilleux!  
Te voici dans la Chambre des merveilles.*



En observant attentivement tous les objets et animaux présents, entoure les animaux qui se trouvent dans la pièce.

- |               |                   |                     |
|---------------|-------------------|---------------------|
| Tatou         | Chèvre            | Renard              |
| Lion          | Paresseux         | Paon                |
| Tortue        | Ours              | Squelette de souris |
| Chauve-souris | Tête de chevreuil | Crocodile           |
| Aigle         | Chien             | Requin              |
|               | Tête de morse     |                     |



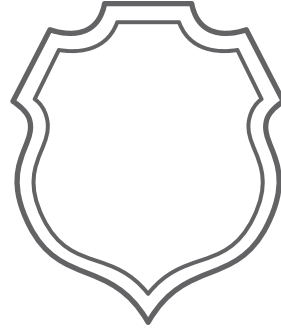
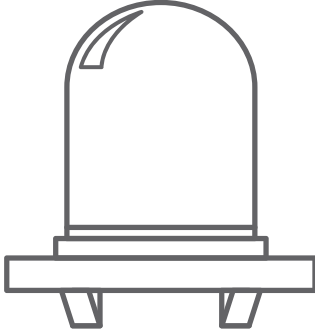
*« Dans notre visite, nous avons vu la passion de collectionner les objets! Cette passion anime encore beaucoup de personnes. Découvre la collection de huit collectionneurs passionnés. »*

Associe le type d'objets collectionné à son collectionneur :

- |                               |                               |
|-------------------------------|-------------------------------|
| Boîtes de talc ou de chaux ◦  | ◦ Aude Boudreau               |
| Tasses de thé ◦               | ◦ Maxime Chouinard            |
| Petits cochons ◦              | ◦ Herby Dumoulin              |
| Boîtes anciennes ◦            | ◦ Éthée et Philippe de Vienne |
| Épées ◦                       | ◦ Benoît Chouinard            |
| Poupées, peluches et jouets ◦ | ◦ Anouk Pennel                |
| Petites voitures ◦            | ◦ Denis Allison               |



En visitant l'exposition, as-tu eu des coups de cœur? Un objet que tu as aimé? Qui a piqué ta curiosité? Qui est le plus beau? Le plus spécial? Crée ici ta propre collection en dessinant tes objets favoris!



*N'hésite pas à retourner dans les salles pour revoir les objets que tu as préférés!*

Merci d'avoir visité l'exposition Dans la Chambre des merveilles avec moi! J'espère que tu as fait beaucoup de nouvelles découvertes lors de ta Mission collections!

**Bonne journée et à bientôt!**

**Zone 4**  
Denis Diderot et Jean Le Rond D'Alembert / 12 / Martha

2, soit la corneille et l'original / Licorne : cheval et narval, Sirene de Fidji : poisson et humain, Jackalope : lièvre et antilope

**Zone 5**  
Le poisson à gauche a disparu, un caméléon s'est invité au centre, l'oiseau en bas au centre a changé de couleur, l'oiseau à droite ne regarde pas dans la même direction

**Zone 1**  
Un cœur / 16 / 3

## Réponses

**Zone 5**

Tatou; tortue; chauve-souris; chèvre; paon; paresseux; chevreuil; morse; renard; crocodile; requin; / Boîtes de talc ou de chaux de Madame et Monsieur Ethnè et Philippe de Vienne - Tasses de cochons de Monsieur Herby Dumoulin - Boîtes anciennes de Monsieur Anouk Pennel - Epées de Monsieur Maxime Chouinard - Poupées, peluches et jouets de Monsieur Denis Allison - Petites voitures de Monsieur Benoît Chouinard



Une exposition de Pointe-à-Callière d'après le concept original du musée des Confluences de Lyon (France).



POINTE-À-CALLIÈRE  
Montréal

Cité d'archéologie et d'histoire de Montréal  
pacmusee.qc.ca

musée des  
confluences

AIR CANADA  
CARGO

INTERCONTINENTAL  
MONTREAL

TOURISME /  
MONTREAL

Hotels